

Новинка!



ETI HOMESWITCH

Plugs, sockets, switches
IP 20/IP 44

**Каучукові вилки і розетки
Вимикачі та розетки
з полікарбонату**



f @ in v
/etigroup

ETI
SWITCH TO
A SAFE FUTURE



Вилки (каучукові та з полікарбонату)

Каучукові вилки використовуються для підключення електричних пристроїв до джерел живлення.

Особливості

- Матеріал корпусу: каучук, полікарбонат.
- Колір: чорний, білий.
- Ступінь захисту: IP 20/IP 44.

Технічні характеристики

Напруга мережі	AC 250 V/50 - 60 Hz
Номінальний струм	16 A
Ступінь захисту	IP 20 / IP 44
Матеріал корпусу	каучук, полікарбонат
Колір	чорний, білий
Відповідність стандартам	IEC 60884-1



PKB-90



PKB-AN



PKB-ST

Вилки (каучукові, 16A, 250V AC)

Тип	Код	Опис	Колір		
PKB-90	4481000	Вилка кутова (2P+PE, каучук, IP 20, чорна)	■ чорний	37	1/20
PKB-AN	4481001	Вилка пряма з кільцем (2P+PE, каучук, IP 44, чорна)	■ чорний	52	1/20
PKB-ST	4481002	Вилка пряма (2P+PE, каучук, IP 44, чорна)	■ чорний	50	1/20



PPW-UNI



PPW-90



PPB-90



PPB-ST



PPZW-90

Вилки (з полікарбонату, 16A, 250V AC)

Тип	Код	Опис	Колір		
PPW-UNI	4481003	Вилка універсальна* (2P+PE, кутова/пряма, полікарбонат, IP 20, біла)	□ білий	37	1/20
PPW-90	4481004	Вилка кутова (2P, без заземлення, полікарбонат, IP 20, біла)	□ білий	24	1/50
PPB-90	4481005	Вилка кутова (2P+PE, полікарбонат, IP 20, чорна)	■ чорний	36	1/28
PPB-ST	4481006	Вилка пряма (2P+PE, полікарбонат, IP 20, чорна)	■ чорний	34	1/16
PPZW-90	4481007	Вилка кутова із захистом** (2P+PE, полікарбонат, IP 20, біла)	□ білий	56	1/50

* Вилка PPW-UNI має можливість зміни кута підключення кабелю.

** Вилка PPZW-90 має вбудовані в корпус варистор та термозапобіжник.

Розетки кабельні, блоки розеток (каучукові)

Каучукові кабельні розетки та блоки використовуються для підключення електричних пристроїв до джерел живлення. Всі вони мають гнізда (2-, 3-, 4- та 6-місні) з заземленням типу Schuko та деякі з них мають захисні кришки для запобігання випадкового контакту зі струмовідними частинами.

Особливості

- Матеріал корпусу: каучук, полікарбонат.
- Колір: чорний.
- Ступінь захисту: IP 20/IP 44.

Технічні характеристики

Напряга мережі	AC 250 V/50 - 60 Hz
Номинальний струм	16 A
Ступінь захисту	IP 20 / IP 44
Матеріал корпусу	каучук, полікарбонат
Колір	чорний
Відповідність стандартам	IEC 60884-1



Розетки кабельні (каучукові, 16А, 250V AC)

Тип	Код	Опис	Колір	g	(шт.)
ERS-1	4481008	Розетка кабельна 1-на (2P+PE, Schuko, каучук, IP 20, чорна)	■ чорний	66	1/40
ERS-3C	4481009	Розетка кабельна 3-на з заглушками (3x2P+PE, Schuko, IP 44, каучук, чорна)	■ чорний	325	1/25
ERS-2C	4481013	Розетка кабельна 2-на з заглушками (2x2P+PE, Schuko, IP 44, каучук, чорна)	■ чорний	225	1/12
ERS-2CM	4481014	Розетка кабельна 2-на з кришками (2x2P+PE, Schuko, IP 44, каучук, чорна)	■ чорний	228	1/10
ERS-4CM	4481015	Розетка кабельна 4-на з кришками (4x2P+PE, Schuko, IP 44, каучук, чорна)	■ чорний	418	1/6



Блоки розеток (каучукові, 16А, 250V AC)

Тип	Код	Опис	Колір	g	(шт.)
ERS-3B	4481010	Блок розеток 3-місний (3x2P+PE, Schuko, каучук, IP 20, чорний)	■ чорний	227	1/48
ERS-6B	4481011	Блок розеток 6-місний (6x2P+PE, Schuko, каучук, IP 20, чорний)	■ чорний	405	1/26
ERS-3HC	4481012	Блок розеток 3-місний з катушкою (3x2P+PE, Schuko, каучук, IP 20, чорний)	■ чорний	830	1/12

Вимикачі, розетки з полікарбонату

Вимикачі та розетки використовуються для підключення електричних пристроїв до джерел живлення.

Особливості

- Матеріал корпусу: полікарбонат.
- Колір: білий.
- Ступінь захисту: IP 44.

Технічні характеристики

Напруга мережі	AC 250 V/50 - 60 Hz
Номинальний струм	10A / 16 A
Ступінь захисту	IP 44
Матеріал корпусу	полікарбонат
Колір	білий
Відповідність стандартам	IEC 60884-1



PVE-1



PVE-2



PVE-3

Вимикачі (10A, 250V AC)

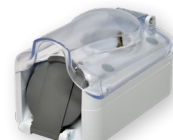
Тип	Код	Опис	Колір		
PVE-1	4481016	Вимикач 1-кл. (IP 44, 10A, 250V, полікарбонат)	<input type="checkbox"/> білий	128	1/10
PVE-2	4481017	Вимикач 2-кл. (IP 44, 10A, 250V, полікарбонат)	<input type="checkbox"/> білий	132	1/10
PVE-3	4481018	Вимикач "сходовий" (IP 44, 10A, 250V AC, полікарбонат)	<input type="checkbox"/> білий	131	1/10



PRE-1



PRE-2



PRE-2PC

Розетки (16A, 250V AC)

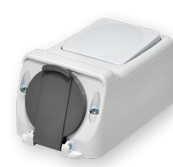
Тип	Код	Опис	Колір		
PRE-1	4481019	Розетка 1-на кутова (2P+PE, Schuko, IP 44, 16A, 250V, полікарбонат)	<input type="checkbox"/> білий	145	1/10
PRE-2	4481020	Розетка 2-на кутова (2x2P+PE, Schuko, IP 44, 16A, 250V, полікарбонат)	<input type="checkbox"/> білий	239	1/4
PRE-2PC	4481021	Розетка 2-на з кришк. для вилки РКВ-90 (2x2P+PE, Schuko, IP 44, 16A, 250V, полікарбонат)	<input type="checkbox"/> білий	243	1/8



PRV-1



PRV-2



PRV-3

Мікси (10/16A, 250V AC)

Тип	Код	Опис	Колір		
PRV-1	4481022	Мікс PRV-1: 1-кл.вим.+ 1-на розетка (2P+PE, Schuko, IP 44, 10/16A, 250V, полікарбонат)	<input type="checkbox"/> білий	214	1/4
PRV-2	4481023	Мікс PRV-2: 2-кл.вим.+ 1-на розетка (2P+PE, Schuko, IP 44, 10/16A, 250V, полікарбонат)	<input type="checkbox"/> білий	217	1/4
PRV-3	4481024	Мікс PRV-3: сходов.вим.+ 1-на розетка (2P+PE, Schuko, IP 44, 10/16A, 250V, полікарбонат)	<input type="checkbox"/> білий	216	1/4



Блоки розеток для подовжувачів, подовжувачі (з поворотними розетками)

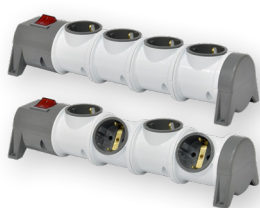
Подовжувачі на 4/6 розеток з кабелем довжиною 3м призначені для приєднання побутових пристроїв, гаджетів та іншої техніки на відстані від розетки. Корпус зроблений з полікарбонату. Розетки мають можливість повороту для зручності підключення декількох пристроїв. Крім цього подовжувачі комплектуються вилкою PPZW-90, яка має вбудований захист навантаження, котрий реалізовано за допомогою використання варистора та термозапобіжника. Блоки для подовжувачів дозволяють додати кабель потрібної довжини.

Особливості

- Матеріал корпусу: полікарбонат.
- Колір: білий/сірий.
- Ступінь захисту: IP 20.
- Два типорозміри: на 4 та 6 розеток.
- Довжина кабелю 3м (блок подовжувача без кабелю).
- Всі блоки мають клавішу вмикання навантаження.

Технічні характеристики

Напруга мережі	AC 250 V/50 - 60 Hz
Номинальний струм	16 A
Ступінь захисту	IP 20
Матеріал корпусу	полікарбонат
Колір	білий/сірий
Відповідність стандартам	IEC 60884-1





EC4-EMP



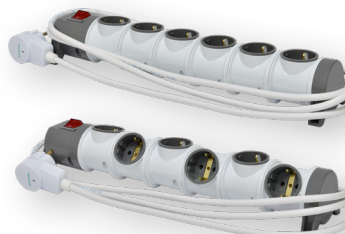
EC6-EMP

Блок для подовжувача (16A, 250V AC)

Тип	Код	Опис	Колір	 (г)	 (шт.)
EC4-EMP	4481026	Блок для подовжувача 4-місний (4x2P+PE, Schuko, пустий, IP 20, 16A, 250V)	<input type="checkbox"/> білий	369	1/10
EC6-EMP	4481028	Блок для подовжувача 6-місний (6x2P+PE, Schuko, пустий, IP 20, 16A, 250V)	<input type="checkbox"/> білий	509	1/10





EC4-3



EC6-3

Подовжувачі (16A, 250V AC)

Тип	Код	Опис	Колір	 (г)	 (шт.)
EC4-3	4481027	Блок подовж. 4-місний із захист. (4x2P+PE, Schuko, кабель 3м, IP 20, 16A, 250V)	<input type="checkbox"/> білий	760	1/10
EC6-3	4481029	Блок подовж. 6-місний із захист. (6x2P+PE, Schuko, кабель 3м, IP 20, 16A, 250V)	<input type="checkbox"/> білий	897	1/10

  /etiua

www.eti.ua

ТОВ “ЕТІ Україна”

Україна, 04128, м. Київ, вул. Мрії, 19

тел.: +38 (044) 494-21-80, 82

zakaz@eti.ua

www.eti.ua www.etigroup.eu



**SWITCH TO
A SAFE FUTURE**