



EVC-HOME11
EVC-HOME22

Домашня зарядна станція



ETI
SWITCH TO
A SAFE FUTURE

EVC-HOME11 та EVC-HOME22

Зручна в користуванні домашня зарядна станція для електромобілів

Представляємо EVC-HOME11/22 — домашню зарядну станцію для електромобілів, яка працює в режимі змінного струму AC Mode 3 (Case C). В комплект постачання входить кабель довжиною 5 метрів з роз'ємом Типу 2 (Type 2), що забезпечує пряме підключення до вашого електромобіля. Розроблена у вигляді настінного рішення зарядна станція для електромобілів відповідає стандарту IEC 61851-1, є простою в установці та підключається до 3- або 1-фазної мережі та монтується на стіні.

Дана станція є зручною в експлуатації, оскільки після встановлення не потребує додаткових налаштувань — просто підключіть її та почніть процес заряджання (plug&play). Максимальна потужність заряджання для EVC-HOME11 — 11 кВт (3x16A) або 3,7 кВт (1x16A), для EVC-HOME22 — 22кВт (3x32A) або 7,4 кВт (1x32A) при використанні кабелю, що входить у комплект постачання та роз'єму Типу 2. Крім того, EVC-HOME11/22 пропонує додаткову функцію RFID для підсилення захисту від несанкціонованого доступу.

Підвищена безпека

у витонченому дизайні

EVC-HOME11/22 зручна у використанні, виконана в сучасному та стильному дизайні та має розширені функції безпеки.

Ваша особиста безпека є нашим головним пріоритетом, тому ця зарядна станція оснащена повним захистом від диференційного струму — незалежним від напруги пристроєм захисного відключення **типу EV** (тип A + DC струму витоку 6 мА), який також може використовуватися як вимикач для відключення зарядної станції від мережі.

EFI-P4 EV — це пристрій захисного відключення (RCCB), який є найбільш надійним засобом захисту від диференційного струму, а отже, від ураження електричним струмом. Дане обладнання було спеціально розроблено, перевірено та сертифіковано відповідно до міжнародних стандартів для пристроїв захисту від диференційного струму.

Простота налаштування

Легкість монтажу

EVC-HOME11/22 забезпечує простий процес налаштування.

Використовуючи механічні поворотні перемикачі, ви можете легко налаштувати такі параметри, як максимальний струм заряду, обмеження DLB (динамічне балансування навантаження)/струм мережевих запобіжників та тип сумісного лічильника енергії. Для налаштування не потрібні додатки чи складне програмне забезпечення. Відчуйте зручність у компактному дизайні.



Загальні характеристики

Стандарти / Директиви	CE, IEC 61851-1
Метод монтажу	На стіну / на підлогу (за допомогою цоколю)
Рекомендована висота встановлення	1,2 м (від підлоги до низу зарядного пристрою)
Умови монтажу	Внутрішній / зовнішній монтаж
Інші обмеження щодо монтажу	Не піддавати прямому впливу сонячного випромінювання чи інших джерел тепла
Тип розташування	Необмежений доступ
Джерело живлення	EVC-HOME11: 1~/N/PE, 230V, 16A або 3~/N/PE 230/400V, 16A EVC-HOME22: 1~/N/PE, 230V, 32A або 3~/N/PE 230/400V, 32A
Система заземлення	TT, TN та IT системи
Частота	50 Гц
Тип заряджання	MODE 3 CASE C
Метод заряджання	Заряджання змінним (AC) струмом
Діапазон вихідного струму	EVC-HOME11: Максимум 16 А (регулюється перемикачем), можливі рівні: 6, 7, 8, 9, 10, 12, 14, 16 А EVC-HOME22: Максимум 32 А (регулюється перемикачем), можливі рівні: 6, 7, 8, 9, 10, 12, 14, 16, 18, 20, 22, 24, 26, 28, 30, 32 А
Балансування навантаження	Фіксоване або динамічне (з сумісним лічильником енергії з'єднаним через RS-485)
Номінальна вихідна потужність	EVC-HOME11: 11 кВт (3 фази) / 3,7 кВт (1 фаза) EVC-HOME22: 22 кВт (3 фази) / 7,4 кВт (1 фаза)
I _{сс}	<10 кА
Категорія перенапруги	III
Стандартна довжина кабелю (стаціонарний кабель)	4,9 м з роз'ємом Типу 2 (рукоятка), 5x2,5 мм ² (для EVC-HOME11) або 5x6 мм ² (для EVC-HOME22)
Ступінь захисту	IP 54
Механічна стійкість	IK 08
Матеріал	Нержавіюча сталь з порошковим покриттям (корпус) і загартоване скло (кришка)
Клас захисту	I
Робоча температура	-25 °C ... +50 °C
Температура зберігання	-30 °C ... +60 °C
Вага	10 кг
Вентиляція	Не підтримується
Захист від диференційного струму	Вбудований модульний ПЗВ EV (Тип А + DC 6 мА)
Захист від перевантаження та струму короткого замикання	Модульний АВ 16 А (для EVC-HOME11) або 32А (для EVC-HOME22), характеристика В або С (Не входить у комплект, має бути встановленим вище)
Кабельний ввід	В комплект входять кабельні вводи М25, розміщені в нижній частині пристрою

Забороняється використовувати адаптери, перехідні кабелі чи подовжувачі провідників



Не піддавайте впливу сонячного випромінювання чи інших джерел тепла

Особливості та функції

- ✦ Монтаж на стіну або на підлогу (за допомогою цоколю)
- ✦ Повний захист від залишкового диференційного струму: RCCB типу EV (Тип А + виявлення витоку постійного струму понад 6 мА)
- ✦ RGB світлодіодна індикація стану
- ✦ Клас захисту IP54
- ✦ Роз'єм Типу 2 з кабелем 5 м в комплекті
- ✦ Просте налаштування за допомогою механічних поворотних перемикачів, жодних програм не потрібно
- ✦ Максимальний зарядний струм:
 - для EVC-HOME11 - 16A (регулюється перемикачем), можливі уставки: 6, 7, 8, 9, 10, 12, 14, 16A;
 - для EVC-HOME22 - 32A (регулюється перемикачем), можливі уставки: 6, 7, 8, 9, 10, 12, 14, 16, 18, 20, 22, 24, 26, 28, 30, 32A
- ✦ DLB (динамічне балансування навантаження) або FLB (фіксоване балансування навантаження)
- ✦ Сумісний лічильник DLB 3MEM80-BEVRSP0 (4657206)
- ✦ Додатково (на замовлення):
 - Функція RFID (попередньо інтегрована або у вигляді додаткового комплекта)
 - Цоколь (стійка) для монтажу до 2 зарядних пристроїв EVC-HOME
 - Наявність вільного місця для різноманітних додаткових пристроїв (ПЗІП, автоматичний вимикач, реле часу SHT-13 з функцією WIFI)

Зарядна станція для електромобілів MODE 3 (CASE C)

Тип	Код	Опис	kg	
EVC-HOME11	1800100	Зарядна станція EVC-HOME11 (1Ф: 3,7кВт, 3Ф: 11кВт, MODE3, Type2, кабель 5м)	10	1
EVC-HOME22	1800120	Зарядна станція EVC-HOME22 (1Ф: 7,4кВт, 3Ф: 22кВт, MODE3, Type2, кабель 5м)	11	1
*EVC-HOME11-RFID	1800110	Зарядна станція EVC-HOME11-RFID (1Ф: 3,7кВт, 3Ф: 11кВт, MODE3, Type2, RFID-доступ, кабель 5м)	10	1
*EVC-HOME22-RFID	1800230	Зарядна станція EVC-HOME22-RFID (1Ф: 7,4кВт, 3Ф: 22кВт, MODE3, Type2, RFID-доступ, кабель 5м)	11	1
*EVC-RFID kit	1800200	Додатковий комплект для карток поповнення EVC-RFID kit	0,03	1
EVC-RFID card	1800201	Картка поповнення EVC-RFID	0,01	1
EVC-STAND	1800210	Цоколь для встановлення на підлогу EVC-STAND	17	1

* з можливістю використання до 20 карток поповнення



EVC-stand із EVC-HOME11

Картка поповнення EVC-RFID



Додатковий комплект для карток поповнення EVC-RFID kit





DLB (динамічне балансування навантаження)

RS-485 кабель типу "звита пара" (рекомендовано UTP)



Захисна пластикова кришка забезпечує доступ до пристрою RCCB у разі спрацювання чи перезавантаження пристрою



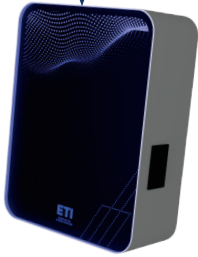
Роз'єм Типу 2 з кабелем 5 м

ЗМЕМ80-BEVR5PO (4657206)
через RS-485 (протокол MODBUS)

RGB світлодіодна індикація стану:



режим очікування
(готовий до зарядки)



зарядка



помилка

Просте налаштування та монтаж



Налаштування роботи



Порт RS-485 для дистанційного керування або DLB-зарядження із сумісним лічильником енергії

Вхід для активації зовнішнього керування

Поворотні перемикачі максимального струму заряду
 EVC-HOME11 : 0.-6A; 1.-7A; 2.-8A; 3.-9A; 4.-10A; 5.-12A; 6.-14A; 7.-16A;
 EVC-HOME22 : 0.-6A; 1.-7A; 2.-8A; 3.-9A; 4.-10A; 5.-12A; 6.-14A; 7.-16A; 8.-18A;
 9.-20A; 10."A"-22A; 11."B"-24A; 12."C"-26A; 13."D"-28A; 14."E"-30A; 15."F"-32A

Обмеження DLB / перемикач вибору мережевих запобіжників
 0.-10A; 1.-16A; 2.-20A; 3.-25A; 4.-32A; 5.-35A; 6.-40A; 7.-50A; 8.-63A; 9.-80A

Вибір лічильника електроенергії + поворотний перемикач додаткових налаштувань

0.) DLB ВИМКНЕНО, використовуйте стандартний метод заряду, попередньо встановлений перемикачем на "МАКСИМАЛЬНИЙ СТРУМ ЗАРЯДУ"

1.) DLB ВКЛЮЧЕНО, використовуйте лічильник ЗМЕМ65-BRS (4657203) (налаштуйте на екрані адресу 33, 9600 біт/с)

2.) DLB ВКЛЮЧЕНО, використовуйте лічильник ЗМЕМ80-BEVRSP0 (4657206) (налаштуйте на екрані адресу 33 та 9600 біт/с і 1 стоп-біт) -> більш рекомендований лічильник енергії

3.) DLB ВКЛЮЧЕНО, лічильник Eastron SDM630 (на екрані налаштуйте адресу 1 та 9600 біт/с)

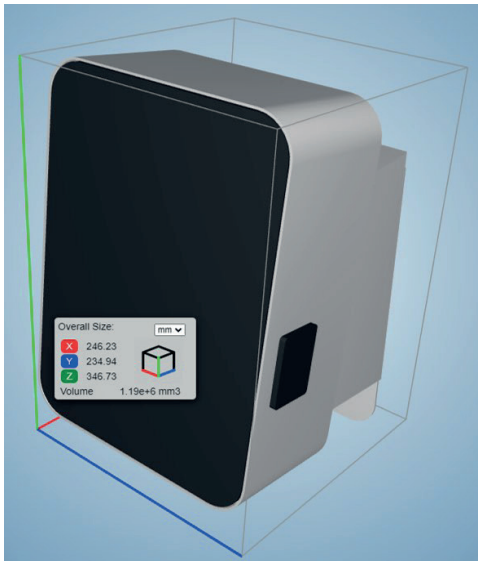
4.) Резервовано до позиції 12 для майбутнього використання (можливі оновлення для майбутніх можливостей)

12. «С» Встановлення максимального рівня яскравості світлодіодів. Для кожної зарядної станції, коли перемикач встановлено в положення «С», максимальне значення яскравості знаходиться в діапазоні між 100% (за замовчуванням) та 25% (режим зниженої яскравості). Після вимкнення та повторного увімкнення останнє значення зберігається в EEPROM. Після зміни значення яскравості, встановіть поворотний перемикач назад у бажане положення 0...3 і вимкніть та увімкніть зарядну станцію.

14. «E» Видалення всіх RFID-ключів та вимкнення функції блокування/розблокування за допомогою ключів. Встановіть перемикач у положення «E» перед увімкненням живлення, потім після включення зачекайте, поки всі світлодіоди налаштування не припинять блимати і не засвітяться постійне зелене світло. Встановіть поворотний перемикач назад у положення 0...2 і вимкніть та увімкніть зарядну станцію.

15. «F» Збереження нових RFID-ключів та увімкнення функції блокування/розблокування за допомогою ключів. Встановіть перемикач у положення «F» перед увімкненням живлення, потім після включення зачекайте, поки всі світлодіоди налаштування не почнуть блимати, а індикатор зарядної станції засвітиться тьмяним білим світлом. Піднесіть сумісні ключі Milfare 13,56 МГц або мобільний телефон із підтримкою емуляції Карті-ключа. Розпізнавання нової карти сигналізується двома яскравими спалахами. Після закінчення збереження нових карт RFID встановіть перемикач назад у положення 0...2 і вимкніть та увімкніть зарядну станцію.

Розміри 246 x 235 x 347 мм





Чому обирають ETI?

Ми віримо, що безпека завжди на першому місці, і будь-яка енергія потребує контролю. Наша продукція виготовляється відповідно до найвищих стандартів якості. Наше минуле, теперішнє та майбутнє базується на високоякісній пропозиції комплексного асортименту продукції в галузі електротехніки, захисту і контролю. Ми постійно розробляємо нові продукти, щоб відповідати потребам ринку та задавати нові тренди.



  /etiua

www.eti.ua

ТОВ “ЕТІ Україна”

Україна, 04128, м. Київ, вул. Мрії, 19

тел.: +38 (044) 494-21-80, 82

zakaz@eti.ua

www.eti.ua www.etigroup.eu

