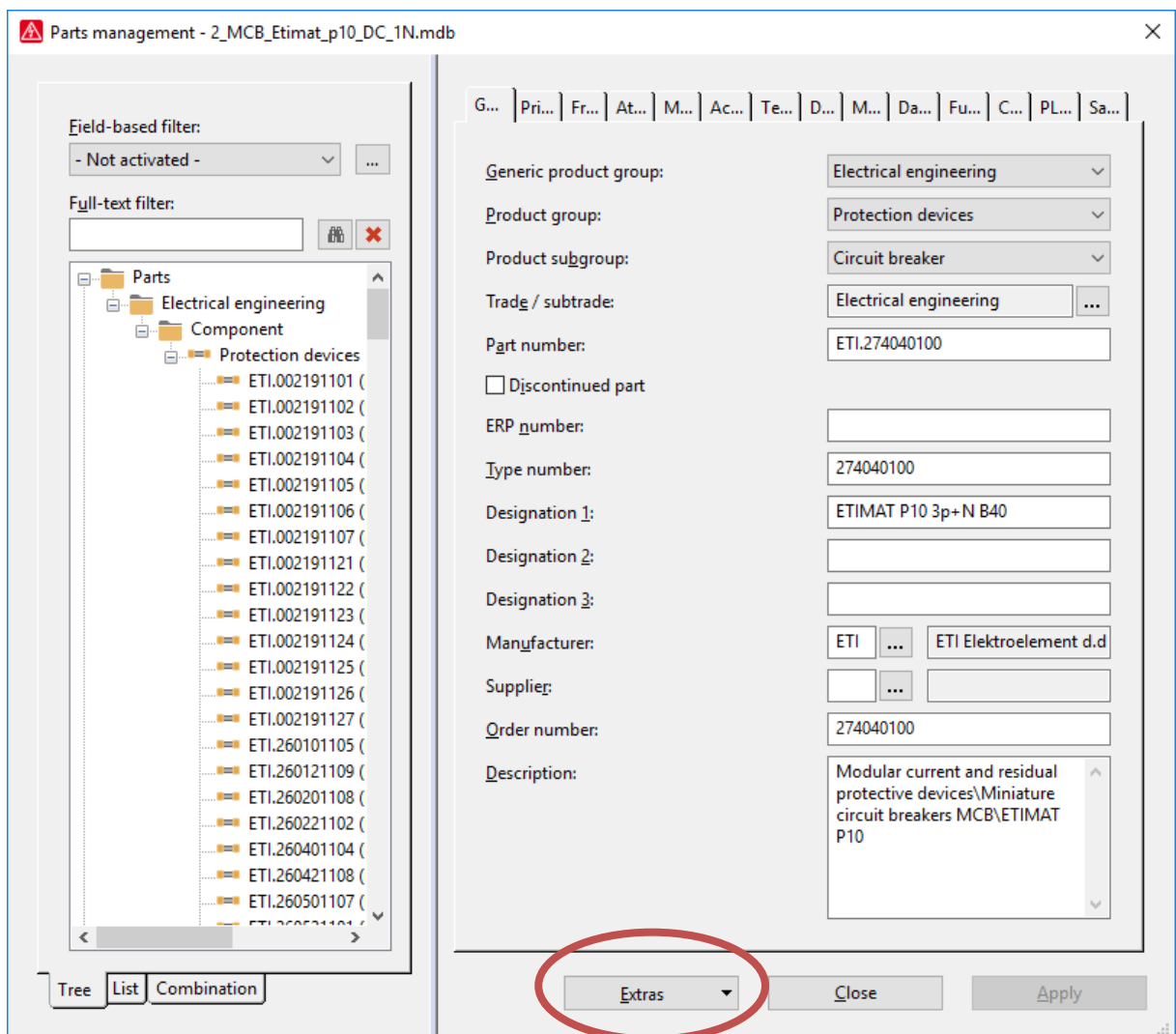


Імпорт даних ETI Parts в

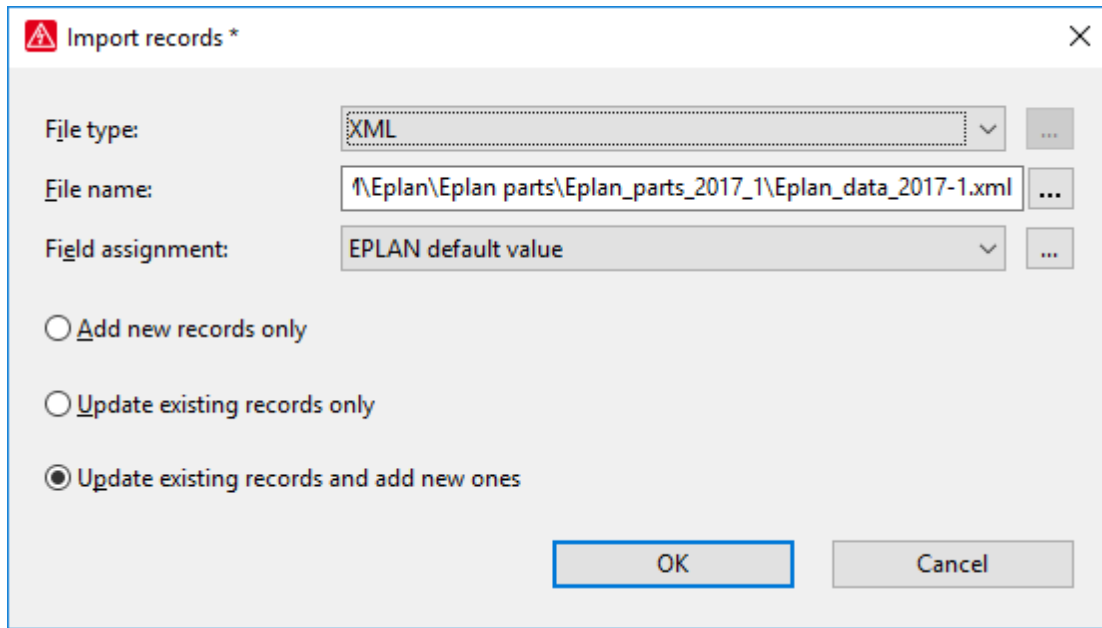
ePLAN

- 1) Завантажте та розархівуйте файли з <http://www.eti.ua/podderzhka/eplan-bibliotekaprodukcii-kompanii-eti>
- 2) Запустіть Eplan
- 3) В Eplan, виберіть **Utilities** → **Parts** → **Management** (Рис.1)



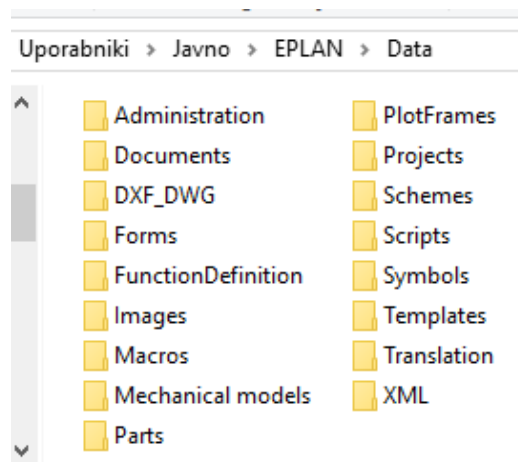
(Рис. 3)

- 4) У вікні Extras виберіть папку Import.
- 5) У папці встановіть тип файлу «XML», а потім виберіть розархівовану папку.



(Рис. 2)

6) Імпортуйте 2D макроси (фронтальне 2D зображення)
Знайдіть у директорії Eplan\Data папку Macros (Рис.3).



(Рис. 3)

Якщо у вас немає папки ETI у папці Macros, створіть нову. Скопіюйте всі файли розширення *.ema з розархівованої папки до папки ETI.

7) Імпортуйте зображення.

Їх ви знайдете у директорії Eplan\Data у папці **Images**. Використовуйте папку ETI. Якщо у Вас немає папки ETI, створіть нову. Скопіюйте всі файли розширення *.jpg із розархівованої папки до папки ETI.